

## 03/2012 Download-Anleitung

Die Angaben für die einzelnen Größen eines Schnittes stehen in den Anleitungen hintereinander, durch Gedankenstriche getrennt. Steht nur eine Angabe, gilt sie für alle Größen

### 130 Rock ●●

Größen 44, 46, 48, 50, 52, von S. 69  
Rocklänge (inklusive Gummizugbund)  
84 cm

#### Sie brauchen:

Popeline mit 90 cm großem Muster-  
rapport, 135 cm breit; 1,80 m für alle  
Größen. Stoffrest für den Bundbe-  
satz 140 x 5 cm groß. Gummiband,  
2,5 cm breit: 0,85 – 0,90 – 0,95 – 1,05  
– 1,10 m.

Stoffempfehlung: Leichte Rockstoffe.

#### Papierschnitt:

Das Schnittteil für den Taschenbeu-  
tel (c) abpausen.

#### Naht- und Saumzugaben:

Nähte, Kanten und Saum 1 cm. Kei-  
ne Zugabe an der oberen Kante der  
Rüsche.

#### Zuschneiden:

a) 2 Rockbahnen 57 – 59 – 62 – 65 –  
68 cm weit, 53 cm lang,

b) 2 Saumrüschen 115 – 115 – 120 –  
120 – 125 cm weit, 34 cm lang,

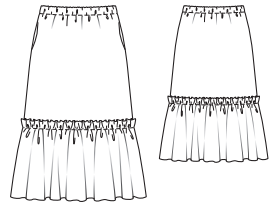
c) Taschenbeutel 4x.

Stoffrest: 1 Besatzstreifen für obere  
Rockkante 114 – 118 – 124 – 130 –  
136 cm lang, 3 cm breit.

#### Nähen:

■ An den Rockbahnen die Seiten-  
nähte steppen, dabei 7 cm unterhalb  
der oberen Rockkante 12 cm lange  
Tascheneingriffe offen lassen. Naht-  
zugaben auseinanderbügeln, die  
Eingriffe bügeln.

■ **Nahttaschen:** Die Taschenbeutel  
rechts auf rechts an die Nahtzuga-  
ben der Tascheneingriffe stecken  
und direkt entlang den markierten  
Nahtlinien ansteppen. Taschenbeu-

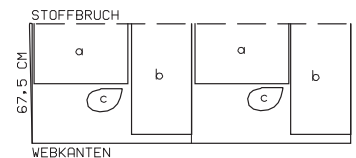


tel nach vorn bügeln und aufeinan-  
dersteppen.

■ Am Besatzstreifen für die obere  
Rockkante die Zugabe der Schmal-  
seiten umbügeln. Besatzstreifen  
rechts auf rechts auf die obere Rock-  
kante steppen, die umbügelten  
Schmalseiten treffen an eine Seiten-  
naht. Den Besatz nach oben legen,  
schmal neben der Naht auf der  
Nahtzugabe feststeppen. Innen-  
kante am Besatz versäubern. Besatz  
nach innen legen, obere Rockkante  
bügeln. Obere Rockkante 3 cm breit  
für den Gummizug absteppen. Gum-  
miband einziehen, Enden aneinan-  
dernähen, fertige Weite 82 – 86 – 92  
– 98 – 104 cm.

■ An der Saumrüsche die Seiten-  
nähte steppen. An der unteren Rü-  
schenkante die Zugabe nach innen  
bügeln und feststeppen. An der o-  
beren Rüschenkante ein 3 cm breites  
„Köpfchen“ abmessen und markie-  
ren. Zu beiden Seiten der Markie-  
rung die Rüsche auf Rockweite ein-  
reihen. Rüsche links auf rechts zwi-  
schen den Einreihlinien auf die unte-  
re Rockkante steppen.

#### Zuschneideplan bei 135 cm Stoffbreite



Bei doppelter Stofflage  
zuschneiden, rechte Sei-  
te innen.



