

burda style

07/2012 Download-Anleitung

Die Angaben für die einzelnen Größen eines Schnittes stehen in den Anleitungen hintereinander, durch Gedankenstriche getrennt. Steht nur eine Angabe, gilt sie für alle Größen

121 Rock •

Gr. 34, 36, 38, 40, 42, 44, von S. 27
Rocklänge 65 cm

Sie brauchen:

2 Seidenschals, 70 x 175 cm groß.
Gummiband, 2 cm breit: 0,65 – 0,70
– 0,75 – 0,80 – 0,85 – 0,85 m.

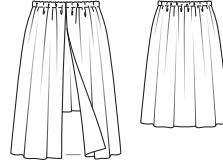
Stoffempfehlung: Seidentücher.

Nähen:

■ Ein Schal ergibt die äußere Rockbahn. Aus dem zweiten Schal entstehen die inneren Rockbahnen, dazu die Enden 50 cm lang abschneiden, das mittl. Teil wird nicht benötigt. Die inneren Rockbahnen so drehen, dass die Schnittkante oben liegt.

■ An der äußeren Rockbahn die Schmalseiten rechts auf rechts aufeinanderlegen, von einer Längskante aus (obere Rockkante) 10 cm lang schmal aufeinandersteppen (vord. Mittelnaht). Gegenüber der Naht die rückw. Mitte an der oberen Kante markieren.

■ An den inneren Rockbahnen jeweils die Mitte an der oberen Kante (Schnittkante) markieren. Die inne-



ren Rockbahnen rechts auf links auf die Innenseite der äußeren Rockbahn legen, die Markierungen treffen auf die vord. Mittelnaht und auf die rückw. Mitte (die seidl. Kanten der inneren Rockbahnen treffen nicht aneinander). Die inneren Rockbahnen an der oberen Kante festheften.

■ Obere Rockkante 5 cm breit nach innen bügeln, auf 2,5 cm Breite einschlagen und für den Gummizug feststeppen, dabei ca. 5 cm zum Einziehen des Gummibandes offen lassen. Gummiband auf Taillenweite einziehen, Enden aneinandernähen. Öffnung zusteppe.

