



burda style

05/2012 Download-Anleitung

Die Angaben für die einzelnen Größen eines Schnittes stehen in den Anleitungen hintereinander, durch Gedankenstriche getrennt. Steht nur eine Angabe, gilt sie für alle Größen

111 Rock •

Gr. 34, 36, 38, 40, 42, 44, von S. 27
Rocklänge 100 cm

Sie brauchen:

Seidensatin, 130 cm breit: 3,00 m für alle Größen. Gummiband, 2 cm breit: 0,70 – 0,75 – 0,75 – 0,80 – 0,85 – 0,90 m.

Hinweis: Für Rock 111 und Top 110 A braucht man vom 130 cm breiten Stoff 3,80 – 3,80 – 3,80 – 4,30 – 4,30 – 4,30 m.

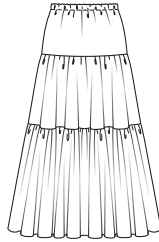
Stoffempfehlung: Leichte Stoffe.

Nahtzugaben:

Nahte und Kanten 1,5 cm.

Zuschneiden:

- obere Rockstufe, 2 Teile je 47 – 49 – 51 – 53 – 55 – 57 cm weit, 25,5 cm lang, davon sind oben 3,5 cm Besatz,
- mittl. Rockstufe, 2 Teile 127 cm weit, 31 cm lang,
- untere Rockstufe, 4 Teile 127 cm weit, 47 cm lang.



Nähen:

- Je zwei untere Rockstufenteile rechts auf rechts aufeinanderlegen, vord. und rückw. Mittelnaht steppen. An den Rockstufen die Seitennahte steppen, dabei an der oberen Rockstufe die linke Seitennaht von oben 3,5 cm lang offen lassen. Nahtzugaben zusammengefasst versäubern und nach einer Seite bügeln.
- Mittl. Rockstufe an der oberen

Kante einreihen und an die untere Kante der oberen Rockstufe steppen. Untere Rockstufe einreihen und an die mittl. Rockstufe steppen. **Tipp:** Damit beim Zusammennähen der Rockstufen die Kräuselweite gleichmäßig verteilt wird, die Kanten vor dem Einreihen in je 4 gleich lange Strecken aufteilen.

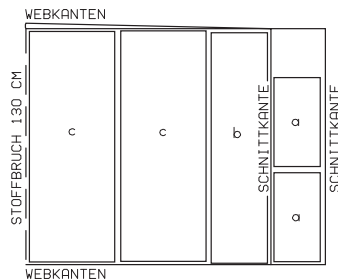
- Den angeschn. Besatz an der oberen Rockkante nach innen legen und eingeschlagen 2,5 cm breit für den Durchzug feststeppen. Gummiband einziehen, Enden aneinandernähen, fertige Weite 64 – 68 – 72 – 76 – 80 – 84 cm.

- Untere Rockkante 5 mm oberhalb der Nahtzugabe absteppen. Nahtzugabe abschneiden, die untere Rockkante bleibt unversäubert.

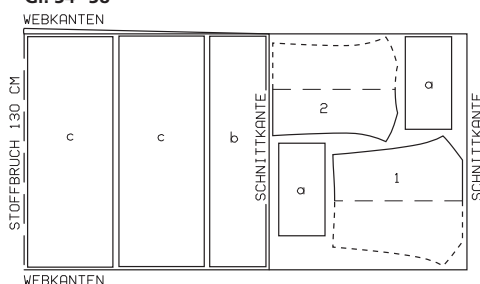
Zuschneidepläne bei 130 cm Stoffbreite

Stoff laut Zuschneideplan falten. Bei doppelter Stofflage liegt die rechte Stoffseite innen, bei einfacher Stofflage liegt sie oben.

Rock 111 Gr. 34–44



Rock 111 und Top 110 A Gr. 34–38



Gr. 40–44

